

## РАССМОТРЕНО

На заседании МО учителей  
естественно-научного  
цикла ГБОУ СОШ с.  
Марьевка Протокол №3 от  
10.01.2025 Руководитель  
МО \_\_\_\_\_/Пигарева Г.А.

## УТВЕРЖДЕНО

Директор ГБОУ СОШ с.  
Марьевка  
\_\_\_\_\_/Внуков В.В.

Итоговая контрольная работа по биологии  
ГБОУ СОШ с. Марьевка 6 класс  
2024- 2025 уч. год

**Спецификация  
итоговой работы для проведения аттестации обучающихся 6 класса по биологии**

### 1. Назначение работы

Работа предназначена для проведения процедуры итогового контроля индивидуальных достижений, обучающихся 6 класса в образовательном учреждении по предмету «Биология».

### 2. Документы, определяющие содержание работы

#### 1. Структура КИМ

Контрольная работа состоит из трёх частей:

**Первая часть** состоит из восьми заданий с выбором ответа базового уровня сложности

**Вторая часть** состоит из трех заданий повышенного уровня сложности:

- на выбор нескольких правильных утверждений из предложенных;
- на установление соответствия понятий и их характеристик;
- на обозначение схем (рисунков).

**Третья часть** состоит из двух заданий повышенного уровня сложности на умение логично, в нужной последовательности и полном объеме излагать ответ.

#### 4. Система оценивания отдельных заданий и работы в целом

За верное выполнение каждого задания первой части обучающийся получает 1 балл

За верное выполнение каждого задания второй части обучающийся получает 3-5 баллов.

За верное выполнение всех задания третьей части обучающийся получает 6 баллов.

За неверный ответ или его отсутствие обучающийся получает ноль баллов

<i>Разделы содержания контрольной работы</i>	<i>Количество заданий</i>	<i>Максимальный балл</i>
--	---------------------------	--------------------------

Наука о растениях - ботаника. Органы растений: семя, лист, побег.	13	26
--	----	----

На столе у учащегося находятся: КИМы.

**5. Распределение заданий КИМ по содержанию, видам умений и способам деятельности.**

***Перечень умений, проверяемых заданиями диагностической работы по биологии***

<b>Код контролируемого умения</b>	<b>Проверяемые элементы содержания и виды деятельности</b>
1.1	Определять и описывать органы цветковых растений
1.2	Объяснять связь особенностей строения органов растения со средой обитания
1.3	Анализировать и сравнивать изучаемые объекты
1.4	Определять существенные признаки объекта
1.5	Воспроизведение знаний об особенностях корневого строения растений.
1.6	Понимание закономерностей условий, влияющих на прорастание семян у растений.
1.7	Знание характерных особенностей растений и их жизненных

	форм
1.8	Анализ и установление соответствий в строении растений.
1.9	Анализ и сравнение особенностей в строении растений

### 6. Распределение заданий по уровням сложности

Уровень сложности заданий	Количество заданий	Максимальный б
Базовый	8	8
Повышенный	3	12
Высокий	2	6
Итого	13	26

### 7. Время выполнения варианта КИМ

- 5 минуты отводится на организационный момент и инструктаж обучающихся
- 35 минут отводится на выполнение работы

### 8. План варианта КИМ

№ задания	Раздел	Проверяемые элементы содержания и виды деятельности	Уровень сложности	Максимальный балл	Время выполнения (мин)
A-1	1	1.3, 1.4	Б	1	1,5
A-2	1	1.3, 1.4	Б	1	1,5
A-3	1	1.3, 1.4	Б	1	1,5
A-4	1	1.7	Б	1	1,5
A-5	1	1.3, 1.4	Б	1	1,5
A-6	1	1.3, 1.4	Б	1	1,5
A-7	1	1.3, 1.4	Б	1	1,5
A-8	1	1.3, 1.4	Б	1	1,5
B-1	1	1.4	П	3	5
B-2	1	1.3, 1.8	П	4	4
B-3	1	1.4, 1.1	П	5	4
C-1	1	1.3, 1.5	В	3	5
C-2	1	1.6,1.19,1.2.	В	3	5

### 9. Критерии оценивания ответов учащихся по пятибалльной шкале:

Процент правильных ответов (%)	Число баллов	Отметка
83 % и более	20-26	5
60 – 82 %	16-19	4
30 - 59 %	8-15	3
Менее 29 %	7 и менее	2

### 10. Таблица с кодами верных ответов.

#### 1. Часть 1. Ответы к заданиям с выбором одного верного ответа.

Номер задания	Ответ	
	1 вариант	2 вариант
A-1	б	б
A-2	в	б
A-3	а	в
A-4	б	а
A-5	в	г
A-6	б	б
A-7	б	б
A-8	б	б

## 2. Часть 2. Ответы к заданиям.

**В-1. Задание с выбором нескольких правильных утверждений**

1 вариант	Б Г Д
2 вариант	Б В Г

**В-2. Задание на установление соответствий.**

	<b>А</b>	<b>Б</b>	<b>В</b>	<b>Г</b>
1 вариант	3	2	4	1
2 вариант	2	1	3	4

**В-3. Обозначение частей рисунка.**

Вариант 1	Вариант 2
1. Околоплодник	1. Стебелек
2. Эндосперм	2. Почечка
3. Семядоля	3. Корешок
4. Почечка	4. Семядоли
5. Стебелек	5. Семенная кожура
6. Корешок	

**3. Часть 3. Критерии оценивания заданий с развернутым ответом**  
**1 вариант.**

**С-1.**

Содержание верного ответа и указания к оцениванию (допускаются иные формулировки ответа, не искажающие его смысл).	Баллы
<b>Почему почку называют зачаточным побегом?</b> <i>Элементы ответа:</i> Почку называют зачаточным побегом, потому что в ней есть <b>зачаточный стебель, лист и почка.</b>	
Ответ правильный и полный, включает все названные выше элементы ответа, не содержит биологических ошибок	3
Ответ правильный, но неполный, включает 2 из названных выше элементов ответа, не содержит биологических ошибок.	2
Ответ неполный, включает 1 из названных выше элементов ответа, возможны биологические неточности.	1
Ответ неправильный.	0
<i>Максимальный балл</i>	3

**С-2.**

Содержание верного ответа и указания к оцениванию (допускаются иные формулировки ответа, не искажающие его смысл).	Баллы
<b>Как влияет вода на прорастание семени?</b> <i>Элементы ответа:</i> Вода <b>растворяет вещества в эндосперме и семядолях.</b>	
Ответ правильный и полный, включает все названные выше элементы ответа, не содержит биологических ошибок	3
Ответ правильный, но неполный, включает 2 из названных выше элементов ответа, не содержит биологических ошибок.	2
Ответ неполный, включает 1 из названных выше элементов ответа, возможны биологические неточности.	1
Ответ неправильный.	0
<i>Максимальный балл</i>	3

**2 вариант.****С-1.**

Содержание верного ответа и указания к оцениванию (допускаются иные формулировки ответа, не искажающие его смысл).	Баллы
<b>Как зависит глубина посева на прорастание семян?</b> <i>Элементы ответа:</i> В зависимости от <b>размера семени</b> оно прорастает только на определённой глубине посева. <b>Маленькие</b> семена можно сеять <b>на поверхности, а большие</b> необходимо закапывать <b>глубже.</b>	
Ответ правильный и полный, включает все названные выше элементы ответа, не	3

содержит биологических ошибок	
Ответ правильный, но неполный, включает 2 из названных выше элементов ответа, не содержит биологических ошибок.	2
Ответ неполный, включает 1 из названных выше элементов ответа, возможны биологические неточности.	1
Ответ неправильный.	0
<i>Максимальный балл</i>	3

**С-2.**

<b>Содержание верного ответа и указания к оцениванию (допускаются иные формулировки ответа, не искажающие его смысл).</b>	<b>Баллы</b>
<u>Чем отличаются клетки кончика корня от корневых волосков?</u> <i>Элементы ответа:</i> Клетки кончика корня выполняют <b>функцию роста (деления)</b> , а корневые волоски <b>всасывают необходимые растению вещества из почвы.</b>	
Ответ правильный и полный, включает все названные выше элементы ответа, не содержит биологических ошибок	3
Ответ правильный, но неполный, включает 2 из названных выше элементов ответа, не содержит биологических ошибок.	2
Ответ неполный, включает 1 из названных выше элементов ответа, возможны биологические неточности.	1
Ответ неправильный.	0
<i>Максимальный балл</i>	3

**Часть 1.**

**Задания с выбором одного правильного ответа.**

К каждому заданию дано несколько ответов, из которых только один верный. Выберите один верный, по Вашему мнению ответ и отметьте его.

**А-1. Наука ботаника изучает:**

- а). все живые организмы
- б). растения
- в). бактерии
- г). грибы

**А-2. Полости с клеточным соком, содержащие сахара, другие органические вещества и соли, называют:**

- а). хлорофиллом
- б). ядром;
- в). вакуолями;
- г). цитоплазмой.

**А-3. Зеленый цвет растения обусловлен присутствием в клетках:**

- а). хлорофилла;
- б). пластид;
- в). ядра;
- г). вакуолей.

**А-4. Имеют травянистые зеленые побеги, ежегодно отмирающие:**

- а). деревья;
- б). травы;
- в). полукустарнички;
- г). кустарнички.

**А-5. Защищает семя от повреждений, высыхания:**

- а). эндосперм;
- б). семядоли;
- в). кожура семени;
- г). зародыш.

**А-6. Длинные выросты клеток наружного покрова корня с помощью которых корень поглощает из почвы воду и минеральные соли:**

- а). корневой чехлик;
- б). корневые волоски;
- в). придаточные корни;
- г). главный корень.

**А-7. Из чего развивается новый побег:**

- а). листа;
- б). почки;
- в). стебля;
- г). междоузлий.

**А-8. Видоизменения листьев в острые иглы:**

- а). молодило;
- б). кактус;
- в). верблюжья колючка;
- г). алоэ.

## Часть 2

Задание с выбором нескольких правильных утверждений, установлении соответствий, обозначении схем.

**В-1. Выберите три верных утверждения из шести. Запишите выбранные буквы в таблицу.**

- А). Образовательная ткань - это хлорофилл.
- Б). Главный признак жизни клетки - обмен веществ.
- В). Вакуоль в клетках всегда занимает центральное место.
- Г). Клетки размножаются делением.
- Д). Движение цитоплазмы обеспечивает жизнедеятельность клетки.
- Е). Микропрепарат – это внутреннее строение клетки.

--	--	--

**В-2. Установите соответствие между содержанием первого и второго столбцов. Впишите в таблицу номера выбранных ответов.**

Установите соответствие между названием ткани растения и её характерными признаками.

**Название ткани:**

**Характерные признаки:**

А. ОБРАЗОВАТЕЛЬНАЯ

Б. ПРОВОДЯЩАЯ

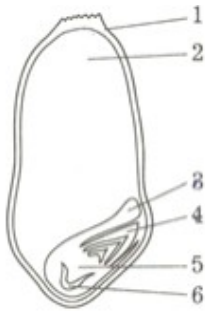
В. ПОКРОВНАЯ

Г. МЕХАНИЧЕСКАЯ

1. Клетки имеют прочные стенки, ткань выдерживает большие механические нагрузки.
2. Ткань образует непрерывную разветвленную сеть, соединяющую все органы растения в единую систему.
3. Клетки делятся в течении всей жизни растения, ткань расположена в местах активного роста растения.
4. Клетки плотно прилегают друг к другу, ткань служит защитой для растения.

А	Б	В	Г

**В-3. Рассмотрите рисунок. Напишите названия частей семени пшеницы, обозначенные цифрами.**



1.
2.
3.
4.
5.
6.

## Часть 3

Задание с развернутым свободным ответом.

*Для ответа на задание этой части дайте полный развернутый ответ.*

**С-1. Почему почку называют зачаточным побегом?**

--

**С-2. Как влияет вода на прорастание семени?**

--



**Часть 1.**

**Задания с выбором одного правильного ответа.**

*К каждому заданию дано несколько ответов, из которых только один верный. Выберите один верный, по Вашему мнению ответ и отметьте его.*

**А-1. Орган растения, состоящий из стебля, листьев и почек, называют**

- а). растением
- б). побегом
- в). слоевищем
- г). споровым

**А-2. Плотное образование, являющееся основным компонентом клетки, называют:**

- а). цитоплазмой;
- б). ядром;
- в). клеточной стенкой;
- г). вакуолью.

**А-3. Клеточный сок находится:**

- а). в межклетнике;
- б). в цитоплазме;
- в). в вакуолях;
- г). в хлоропластах.

**А-4. Имеют много стволов (стволиков), отходящих от одного общего основания растения:**

- а). кустарники;
- б). травы;
- в). кустарнички;
- г). деревья.

**А-5. Ценная питательная ткань в семени растения:**

- а). зародыш;
- б). семядоли;
- в). кожура семени;
- г). эндосперм.

**А-6. Нижняя часть корня, покрытая защитным колпачком:**

- а). корневые волоски;
- б). корневой чехлик;
- в). главный корень;
- г). придаточные корни.

**А-7. Основной вегетативный орган:**

- а). лист;
- б). побег;
- в). почка;
- г). конус нарастания.

**А-8. Изменение в облике листа, вызванное выполнением новых функций называют:**

- а). испарением;
- б). видоизменением;
- в). газообменом;
- г). фотосинтезом.

## Часть 2

Задание с выбором нескольких правильных утверждений, установлении соответствий, обозначении схем.

**В-1. Выберите три верных утверждения из шести. Запишите выбранные буквы в бланк ответов.**

- А). Проводящая ткань – это сосуды, по которым вещества передвигаются только в одном направлении: от корней к листьям.
- Б). Хлорофилл находится в хлоропластах.
- В). Цитоплазма – внутренняя среда клетки.
- Г). Все растения состоят из клеток.
- Д). Клеточный сок – содержимое живой клетки.
- Е). Механическая ткань обеспечивает рост растения.

--	--	--

**В-2. Установите соответствие между содержанием первого и второго столбцов. Впишите в таблицу номера выбранных ответов**

Установите соответствие между названием ткани растения и её характерными признаками.

**Название ткани:**

**Характерные признаки:**

А. ПРОВОДЯЩАЯ

Б. МЕХАНИЧЕСКАЯ

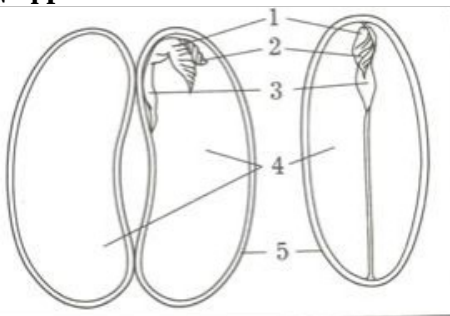
В. ПОКРОВНАЯ

Г. ОСНОВНАЯ

1. Клетки имеют прочные стенки, ткань выдерживает большие механические нагрузки.
2. Ткань образует непрерывную разветвленную сеть, соединяющую все органы растения в единую систему.
3. Клетки плотно прилегают друг к другу, ткань служит защитой для растения.
4. Клетки содержат хлорофилл, в ткани происходит создание и запасание органических веществ.

А	Б	В	Г

**В-3. Рассмотрите рисунок. Напишите названия частей семени пшеницы, обозначенные цифрами.**



1.	
2.	
3.	
4.	
5.	

## Часть 3

Задание с развернутым свободным ответом.

*Для ответа на задание этой части дайте полный развернутый ответ.*

**С-1. Как зависит глубина посева на прорастание семян?**


**С-2. Чем отличаются клетки кончика корня от корневых волосков?**
